

Atelier 2	L'appareil digestif du poisson
Compétences travaillées	<ul style="list-style-type: none"> <li>- Utiliser un schéma pour représenter une organisation du vivant.</li> <li>- Utiliser des outils (schéma, légendes, dissection)</li> </ul>

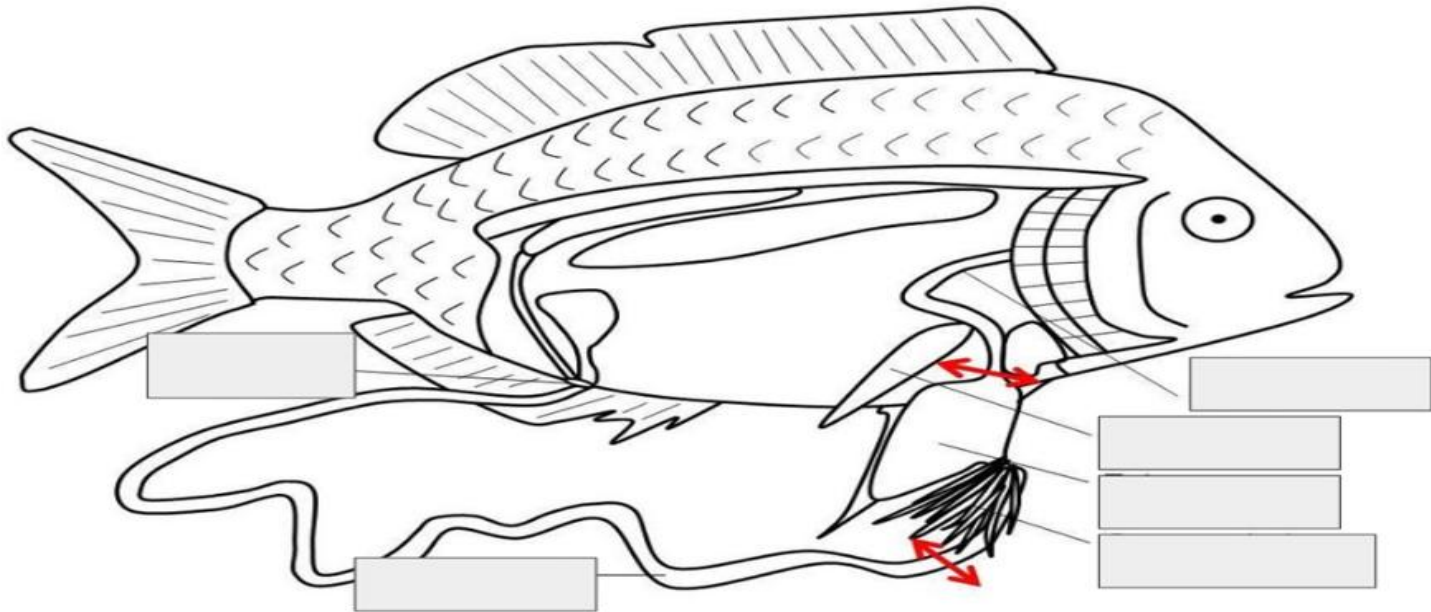


Schéma de l'appareil digestif d'un poisson

**Etiquettes à découper et à placer (attendre avant de coller)**

Papille ano-uro-génitale

Œsophage

Foie

Estomac

Intestin

Caeca pyloriques

Atelier 2	L'appareil digestif du poisson
Compétences travaillées	<ul style="list-style-type: none"> <li>- Utiliser un schéma pour représenter une organisation du vivant.</li> <li>- Utiliser des outils (schéma, légendes, dissection)</li> </ul>

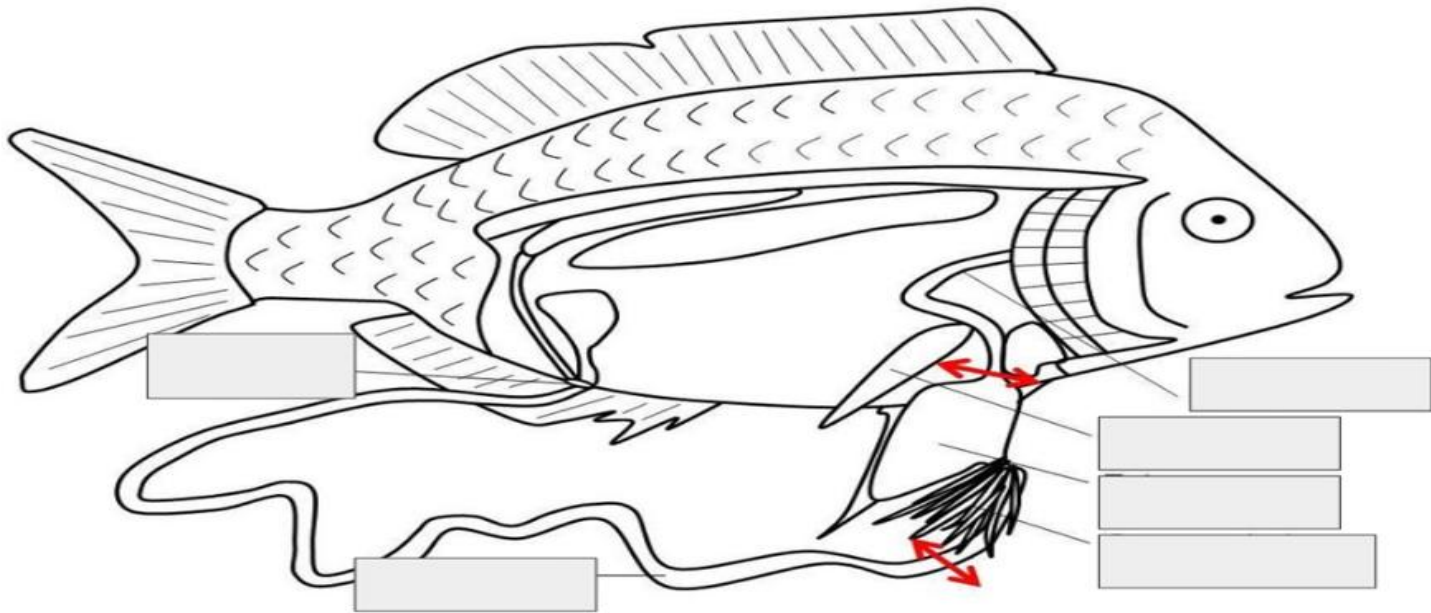


Schéma de l'appareil digestif d'un poisson

**Etiquettes à découper et à placer (attendre avant de coller)**

Papille ano-uro-génitale

Œsophage

Foie

Estomac

Intestin

Caeca pyloriques